

# CORONET™ Hornhauttrepan-Klingen

*Der wichtigste Teil eines jeden Hornhauttrepans ist die Klinge.*

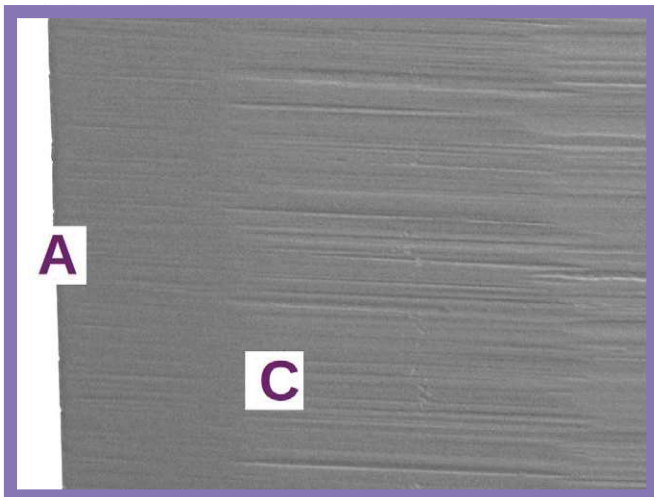
Alle CORONET™ Hornhauttrepane wurden durch die exklusive CORONET™ Cathedral Klingen Technologie hergestellt, wodurch eine dünne und ultra-scharfe Klinge entsteht, um Hinterschneidung und Gewebebeschädigung zu minimieren und die Angleichung zwischen Spender-Transplantat und Empfänger-Kornea zu optimieren.

Unser einmaliges Design ermöglicht einen präzisen Schnitt und damit eine bessere Wundarchitektur - verglichen mit traditionellen Hornhauttrepanen.

Zusätzlich zur besseren Klinge bieten CORONET™ Trepane eine ergonomische Handhabung des Chirurgen während der Operation.

## CORONET™ Cathedral Klinge

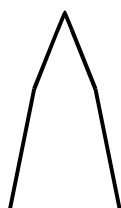
800-fache Vergrößerung



40-fache Vergrößerung



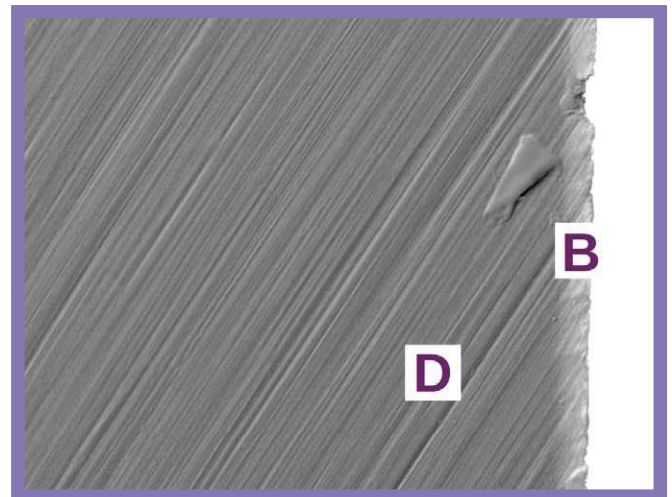
Schema



**A:** Glatte ultrascharfe 1,7 Nanometer breite Klingenkante  
**C:** Zweiseitig gefastetes und mehrkantiges Klingprofil

## Standard Hornhauttrepan Klinge

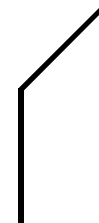
800-fache Vergrößerung



40-fache Vergrößerung



Schema



**B:** Grobe Trepan-Klinge  
**D:** Einseitig gefaste Klinge